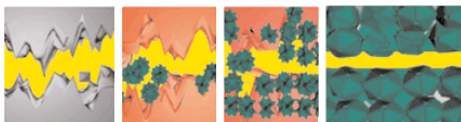


# LHM

Magas minőségű ásványi folyadék gépjárművek hidraulikai rendszereihez. Fémkerámia felületképző adalékot tartalmaz.



fémkerámia réteg kialakulása

**0,5L**

Art. XA 22026

**1L**

Art. XA 22126

**10L**

Art. XA 22426

**20L**

Art. XA 22526

Kiszerezés: 0,5-20 l-es fémdoboz.

Ásványi alapú speciális hidraulika folyadék Citroen gépkocsi hidraulikus felfüggesztéseihez. Más típusú személygépkocsik és szervokormányos, vagy integrált hidraulikus rendszeréhez (hidraulikus szervokormány, felfüggesztés, a fékrendszer és az áttétel szervo meghajtása), ha a gyártó LHM típusú folyadék használatát javasolja.

Kiváló kenési tulajdonságokkal rendelkezik, a hidraulika rendszer elemeinek pontos működését biztosítja üzemelés alatt.

Alacsony dermedéspontjának köszönhetően (-60 °C fok) a folyadék a hidraulika rendszer pontos működését biztosítja még nagyon alacsony hőmérséklet mellett is.

Nincs korrózió hatása a hidraulika rendszerben lévő fémes elemekre, így hosszabb üzemidőt biztosít.

Kompenzálja a hidraulikus szivattyú alkatrészek, valamint a meghajtások kopását.

Megakadályozza a folyadék belső szivárgását.

## SPECIFIKÁCIÓK ÉS

### OEM SZINTEK

ISO 7308 PSA

Citroen PSA-B-71 2710

AFNOR NF R 12-640

### MŰSZAKI ADATOK

Fajsúly 20 °C-on, kg/l	0,833
Viszkozitás, 100 °C-on, mm <sup>2</sup> /s	6.2
Viszkozitás, 40 °C-on, mm <sup>2</sup> /s	18.2
Viszkozitás, -40 °C-on, mPa s	<1.200
Viszkozitási index:	>300
Gyulladáspon, °C	>125
Dermedési pont, °C	<-60
Szín:	zöld

Megjegyzés: A fentiek tájékoztató jellegű átlagadatok.

### Zöldre színezett.

Bármilyen arányban keverhető, és kompatibilis bármely más LHM típusú ásványi hidraulika olajjal. Nem javasolt más típusú folyadékkal keverni.

Fékrendszerekben a folyadék nem használható, ha a kocsí gyártója DOT-3, DOT-4 folyadékok használatát ajánlja. (XADO DOT-4 használata javasolt.)

Teljes mértékben kompatibilis a modern gépkocsik hidraulikai rendszereiben alkalmazott anyagokkal és tömítésekkel.

